

# bernette 79 Yaya Han Edícia

*Yaya  
Han*



Rýchly návod

bernette

SWISS DESIGN

# DOLEŽITÉ POKYNY K BEZPEČNOSTI

Pri používaní stroja dodržujte nasledujúce bezpečnostné pokyny. Pred prvým použitím stroja si pozorne prečítajte tento návod.

## POZOR!

Ako znížiť nebezpečenstvo úrazu elektrickým prúdom:

- Nikdy nenechávajte zapnutý šijací stroj bez dozoru.
- Akonáhle prestanete stroj používať, vždy ho odpojte z elektrickej zásuvky.

Ochrana proti žiareniu LED:

- Nepozerajte sa priamo do LED osvetlenia s optickými nástrojmi, napr. lupou. Osvetlenie LED zodpovedá ochrane triedy 1M.
- Ak dôjde k poruche alebo poškodeniu LED osvetlenia, obráťte sa na špecializovaného predajcu bernette.

## POZOR

Ako znížiť riziko popálenia, požiaru, úrazu elektrickým prúdom alebo poranenia:

- Pre napájanie stroja používajte iba dodaný elektrický kábel. Len pre USA a Kanadu: Nepripájajte elektrickú vidlicu NEMA 1-15 do siete s napätím vyšším ako 150 V.
- Šijací stroj používajte iba na účely uvedené v tejto príručke.
- Stroj používajte iba v suchých priestoroch.
- Nepoužívajte stroj, ak je vlhký alebo vo vlhkom prostredí.
- Nenechávajte stroj deťom na hranie. Pri práci so strojom v prítomnosti detí dbajte na zvýšenú opatrnosť.
- Deti do 8 rokov či osoby s obmedzenými fyzickými a psychickými schopnosťami a schopnosťami vnímania, s nedostatkom skúseností a znalostí môžu tento stroj používať iba pod dohľadom alebo po náležitom poučení o správnej obsluhu spotrebiča a o súvisiacich rizikách.
- Deti sa nesmú so strojom hrať.
- Deti bez dozoru nesmú vykonávať čistenie a údržbu.
- Nikdy nepracujte so šijacím strojom, pokiaľ má poškodenú sieťovú šnúru alebo vidlicu, nefunguje správne, spadol a poškodil sa, alebo spadol do vody. Obráťte sa na najbližšieho autorizovaného predajcu bernette.
- Používajte iba príslušenstvo odporúčané výrobcom.
- Nikdy na stroji nepracujte so zakrytými vetracími otvormi. Vetracie otvory a ovládací pedál nesmú zakrývať zvyšky nití, prach alebo voľné kusy látok.
- Nikdy nestrkajte žiadne predmety do otvorov v stroji.
- Nevkladajte žiadne predmety do ovládacieho pedála.
- Používajte stroj výhradne s ovládacím pedálom typu FC-210.
- Nepoužívajte stroj tam, kde sa používajú aerosolové výrobky (spreje) alebo kyslík.
- Nepribližujte sa prstami k pohyblivým častiam stroja. Najmä buďte opatrní v blízkosti ihly.
- Pri šití netahajte za látku, ani na ňu netlačte. Mohli by ste vychýliť a zlomiť ihlu.
- Keď robíte akúkoľvek prácu v priestore ihly, ako navliekanie, výmenu ihly, vkladanie spodnej nite, výmenu prítlačnej pätky a pod., Vždy vypnite stroj «0».
- Nepoužívajte ohnuté ihly.
- Používajte výhradne originálnu stehovú dosku bernette. Nesprávna doska môže spôsobiť zlomenie ihly.

- Pred vypnutím zo zásuvky vypnite stroj do polohy «0». Pri vypájaní zo zásuvky neťahajte za šnúru, ale uchopte do ruky vidlicu.
- Pri snímaní alebo otváraní krytov, pri mazaní stroja alebo pri vykonávaní akejkoľvek užívateľskej údržby podľa tohto návodu, vždy vypnite stroj zo zásuvky.
- Tento stroj je vybavený dvojitou izoláciou (okrem USA, Kanady a Japonska). Používajte len originálne náhradné diely. Riadte sa pokynmi pre opravy spotrebičov s dvojitou izoláciou.
- Hlučnosť je za bežných podmienok nižšia ako 70 dB(A).

## Dôležité informácie

### Dostupnosť digitálnej príručky

Sprievodca rýchlym spustením je súčasťou stroja.

- Sprievodcu rýchlym spustením stroja uschovajte na vhodnom mieste v blízkosti stroja a pripravte ho na referenciu.
- Podrobný návod na použitie si môžete stiahnuť z [www.mybernette.com](http://www.mybernette.com).
- Pri odovzdávaní stroja tretej strane priložte príručku rýchleho spustenia stroja.

### Správne používanie

Váš stroj bernette je určený na použitie v domácnosti. Spĺňa účel prešívania látok, ako je popísané v tomto návode na použitie. Akékoľvek iné používanie sa považuje za nevhodné. BERNINA odmieta akúkoľvek zodpovednosť za dôsledky vyplývajúce z nesprávneho používania stroja.

### Čistenie

Utrite mäkkou vlhkou handričkou. Na čistenie nikdy nepoužívajte alkohol, benzín, lakový benzín ani iné rozpúšťadlá!

### Údržba výrobkov s dvojitou izoláciou

Pri výrobku s dvojitou izoláciou sú namiesto uzemnenia použité dva izolačné systémy. Výrobok s dvojitou izoláciou nie je vybavený žiadnym uzemnením, ani nie je potrebné ho uzemňovať dodatočne. Servis výrobku s dvojitou izoláciou vyžaduje osobitnú starostlivosť a znalosti systému, a mal by ho vykonať len odborník. Výmena dielov výrobku s dvojitou izoláciou musia byť jedine za diely úplne zhodné s pôvodnými. Výrobok s dvojitou izoláciou je označený slovami: "dvojitá izolácia" alebo "dvakrát izolované".



Výrobok môže byť tiež označený symbolom.

### Ochrana životného prostredia



Spoločnosť BERNINA sa zaväzuje k ochrane životného prostredia. Usilujeme o minimalizáciu dopadov našich výrobkov na životné prostredie neustálym zlepšovaním našich výrobkov a technológie výroby.

Stroj je označený symbolom preškrtnutej popolnice. To znamená, že sa stroj nesmie po skončení životnosti likvidovať ako komunálny odpad. Nevhodná likvidácia môže viesť ku kontaminácii spodnej vody a tým aj potravinového reťazca nebezpečnými látkami a k poškodeniu zdravia.

Stroj musí byť odovzdaný bezplatne v najbližšom zbernom zariadení na elektrický odpad alebo na recykláciu. Informácie o zberných zariadeniach získate od miestnych úradov. Keď kupujete nový stroj, je predajca povinný prevziať starý na bezplatnú likvidáciu.

Ak stroj obsahuje osobné údaje, zodpovedáte sami za ich vymazanie pred vrátením stroja.

# Obsah

|   |    |
|---|----|
| Prehľad Predných ovládacích prvkov.....                     | 6  |
| Prehľad Prednej časti stroja .....                          | 7  |
| Prehľad stroja zhora.....                                   | 8  |
| Prehľad stroja zozadu.....                                  | 8  |
| Zapojenie a zapnutie stroja .....                           | 9  |
| Navíjanie spodnej nite.....                                 | 9  |
| Navlečenie spodnej nite .....                               | 10 |
| Navlečenie hornej nite.....                                 | 10 |
| Prehľad menu výberu .....                                   | 12 |
| Výmena prítlačnej pätky.....                                | 12 |
| Pripevnenie vyšívacej pätky.....                            | 13 |
| Nasadenie vyšívacieho modulu .....                          | 13 |
| Pripevnenie stehovej dosky.....                             | 13 |
| Voľba výšivkového motívu.....                               | 14 |
| Príprava vyšívacieho rámčeka .....                          | 15 |
| Čistenie chapača.....                                       | 16 |
| Olejovanie ihlovej tyče.....                                | 16 |
| Riešenie problémov.....                                     | 17 |
| Nové vzory výšiviek z edície b79 Yaya Han .....             | 20 |
| Prispôbte si výšivky pomocou V9 a b79 Yaya Han Edície ..... | 21 |
| Inštalácia a registrácia .....                              | 22 |



# Yaya Han



[www.bernette.com/b79yaya-han](http://www.bernette.com/b79yaya-han)

Úplné pokyny nájdete v online návode na použitie alebo vo videách ako na to [www.mybernette.com/b79yaya-han](http://www.mybernette.com/b79yaya-han) alebo môžete naskenovať QR kód pomocou smartfónu.

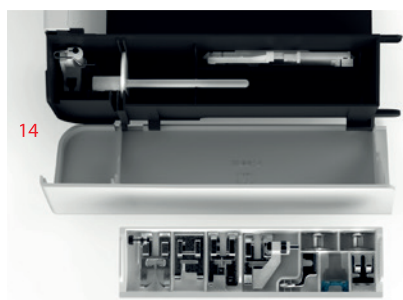
# Prehľad Predných ovládacích prvkov



- 1 Rýchly spätný chod
- 2 Orezávač nite
- 3 Päťka nahor/nadol
- 4 Štart/Stop
- 5 Kontrola rýchlosti

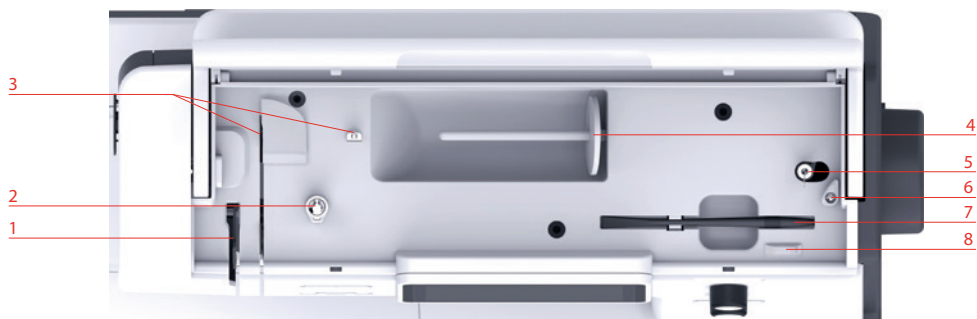
- 6 Zaisťovacie stehy
- 7 Ihla hore/dole
- 8 Horný multifunkčný gombík
- 9 Dolný multifunkčný gombík
- 10 Ihla vľavo/vpravo

# Prehľad Predná časť stroja



- |   |                               |    |                                    |
|---|-------------------------------|----|------------------------------------|
| 1 | Páka podávača                 | 8  | Päčka pre gombíkové dierky         |
| 2 | Pripojenie pre vyšivací modul | 9  | Orezávač nite                      |
| 3 | Puzdro cievky                 | 10 | Niťová páka                        |
| 4 | Stehová doska                 | 11 | Horný kryt                         |
| 5 | Prítlačná päťka               | 12 | LCD displej                        |
| 6 | Osvetlenie                    | 13 | Pripojenie pre kolennú páku        |
| 7 | Navliekač ihly                | 14 | Šijací stôl a box na príslušenstvo |

## Prehľad hornej časti stroja



- |   |                                      |   |  |
|---|--------------------------------------|---|--|
| 1 | Niťová páka                          | 5 | Navíjacia jednotka a držiak pre druhý kolík cievky |
| 2 | Predpínač pre navíjanie spodnej nite | 6 | Jednotka navíjania                                 |
| 3 | Vodítko nite                         | 7 | Dotykové pero                                      |
| 4 | Tŕň na cievku s niťou                | 8 | Orezávač nite                                      |

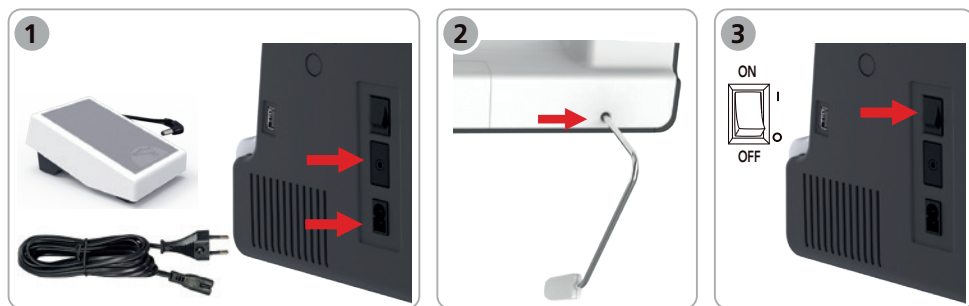
## Pohľad zozadu



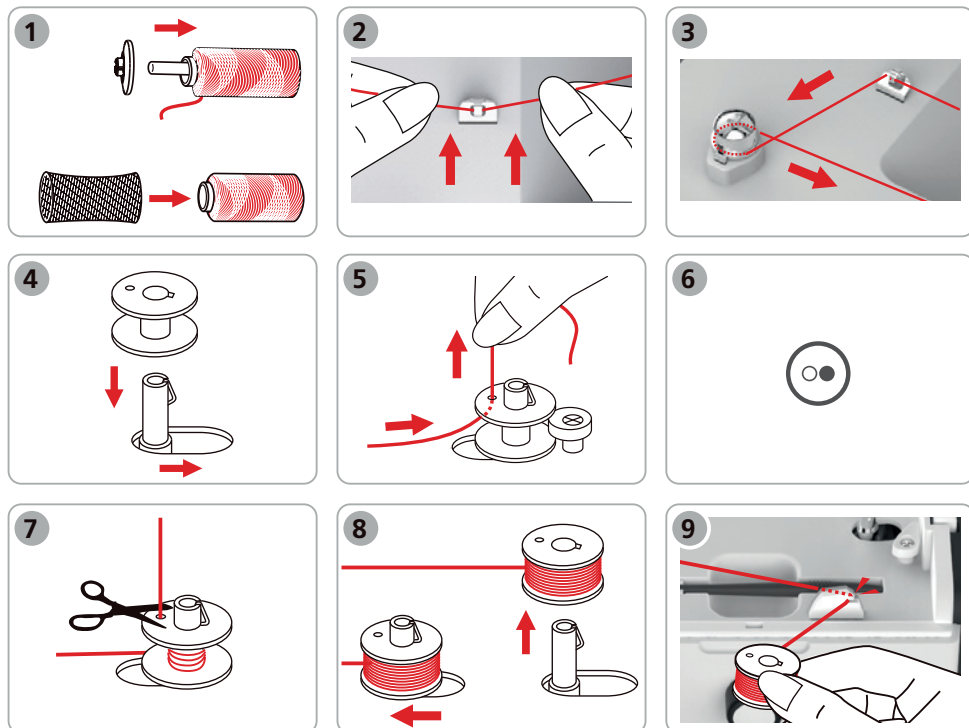
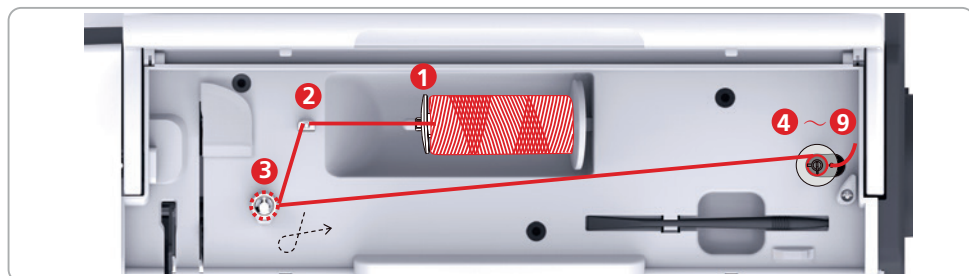
- |   |                                |    |                                    |
|---|--------------------------------|----|------------------------------------|
| 1 | Pripojenie pre napájací kábel  | 6  | Ručné kolo                         |
| 2 | Vetracie otvory                | 7  | Rukoväť na prenášanie              |
| 3 | Pripojenie pre nožné ovládanie | 8  | Vetracie otvory                    |
| 4 | USB vstup                      | 9  | Dvojité podávanie                  |
| 5 | Vypínač                        | 10 | Šijací stôl a box na príslušenstvo |



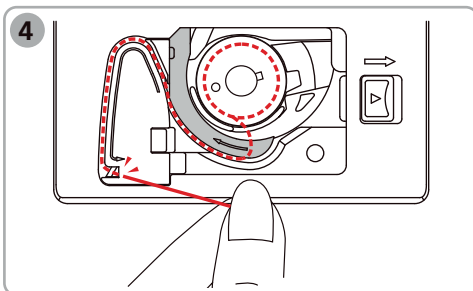
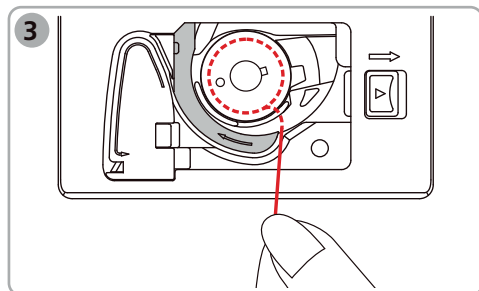
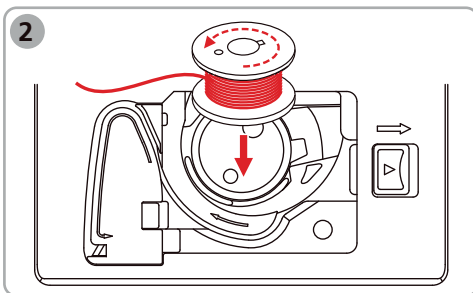
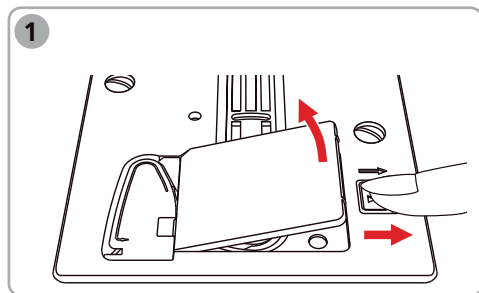
## Pripojenie a zapnutie



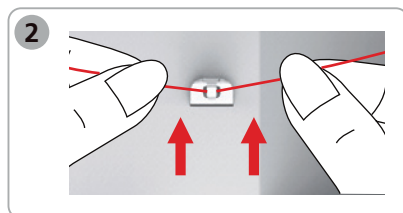
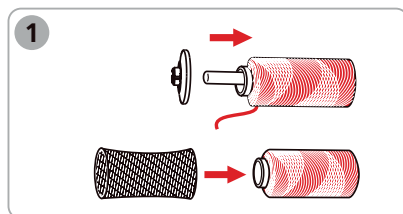
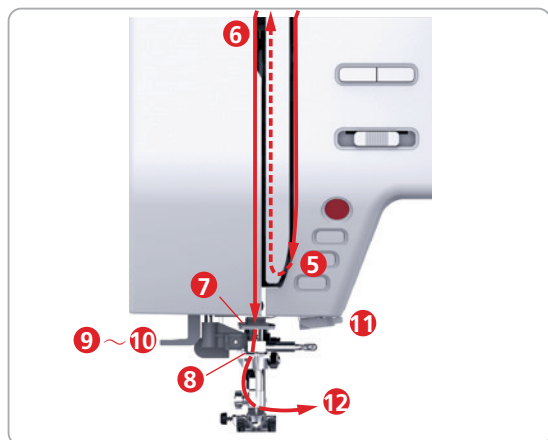
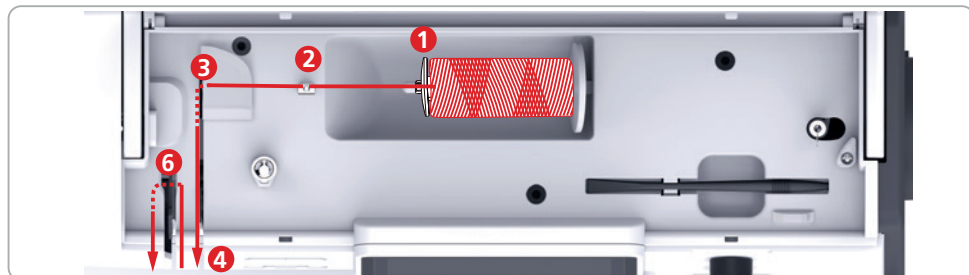
## Navíjanie spodnej nite

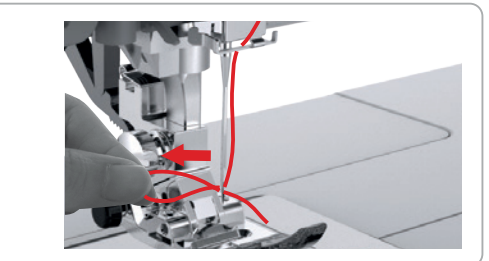
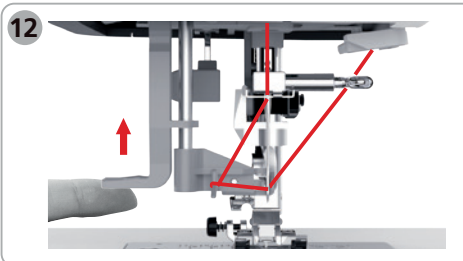
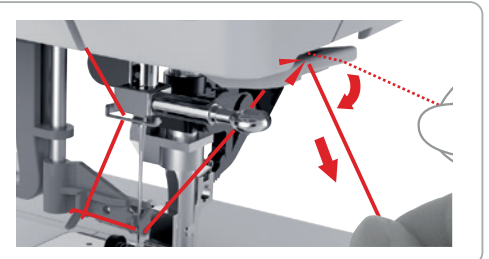
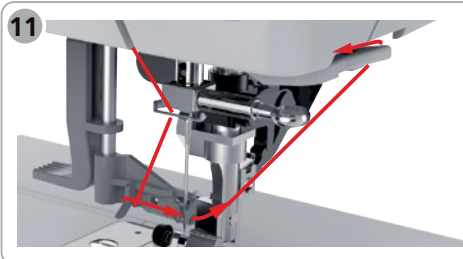
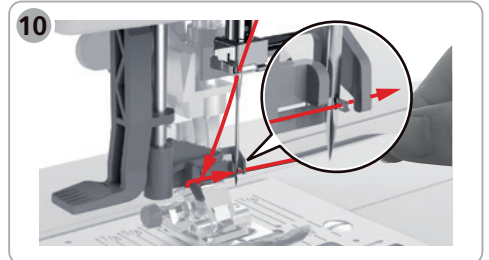
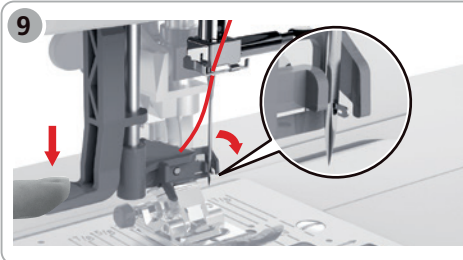
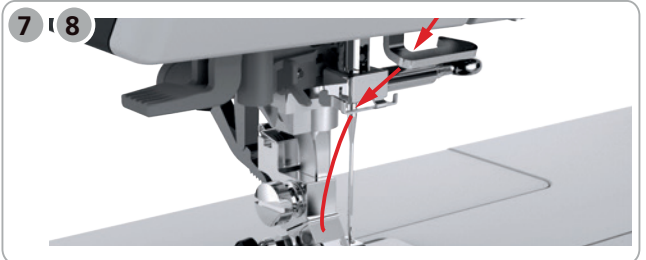
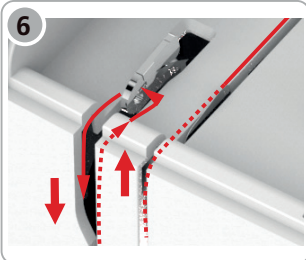
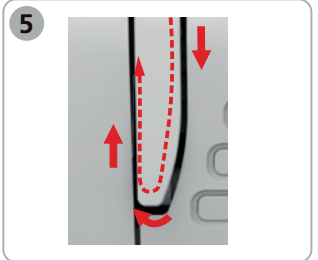
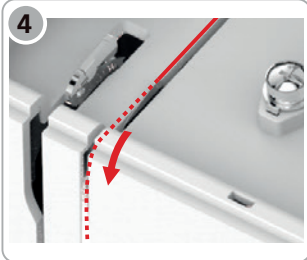
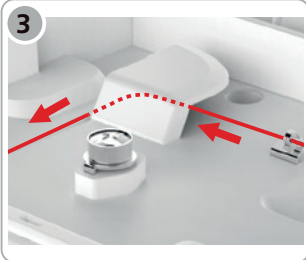


## Navíjanie spodnej nite

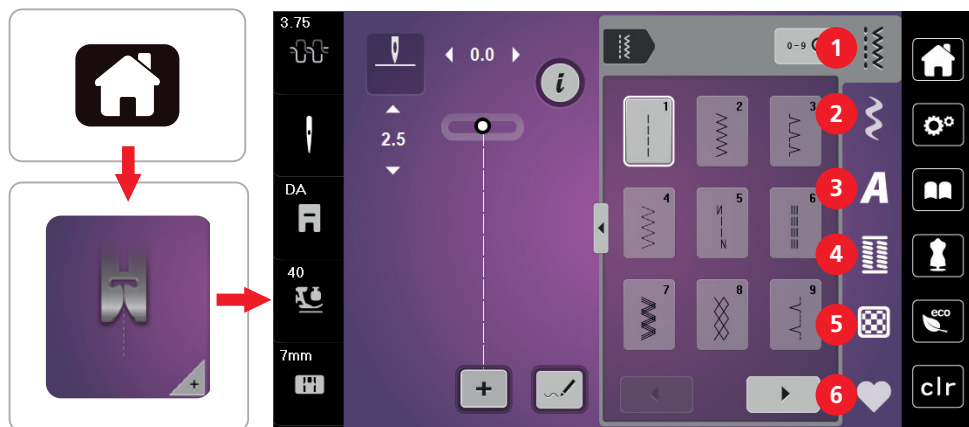


## Navliekanie hornej nite





## Prehľad výberového menu



1 Základné stehy

2 Ozdobné stehy

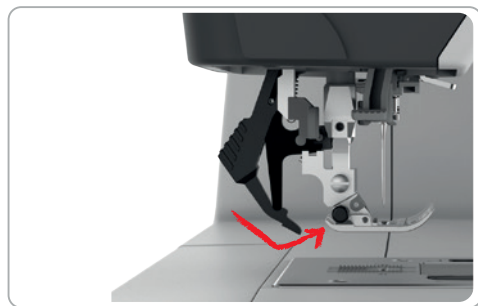
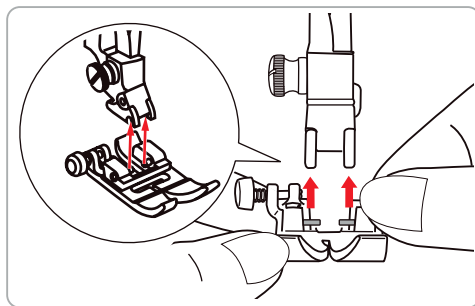
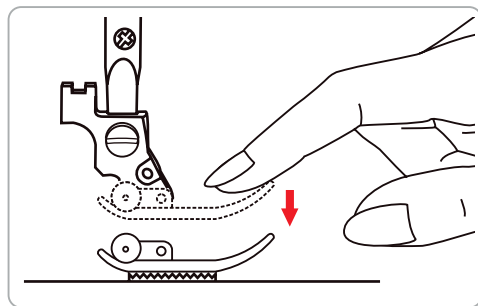
3 Abecedy

4 Gombíkové dierky

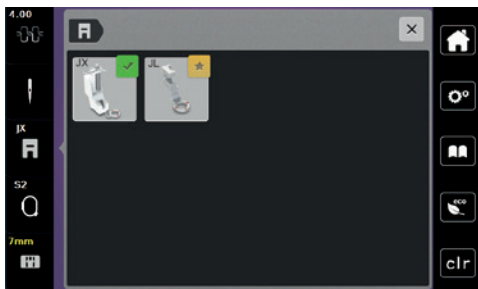
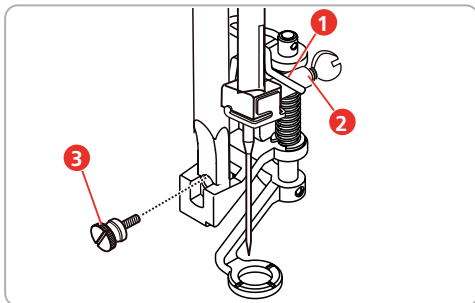
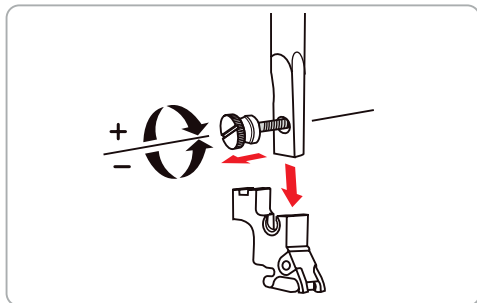
5 Quiltovacie stehy

6 Osobná pamäť

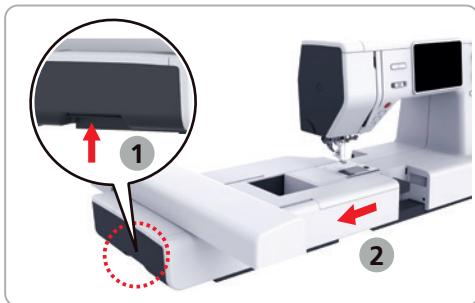
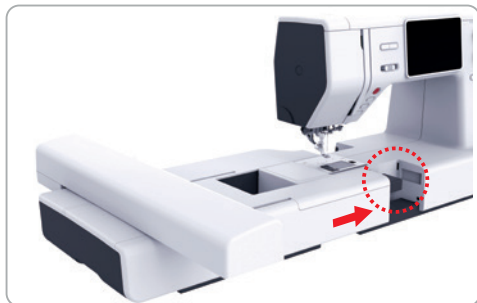
## Výmena prílačnej pätky



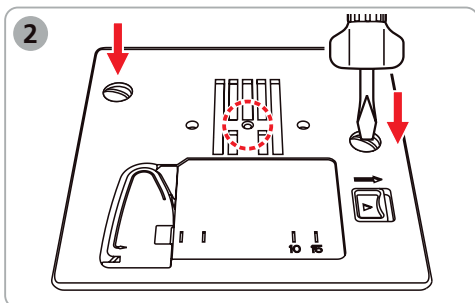
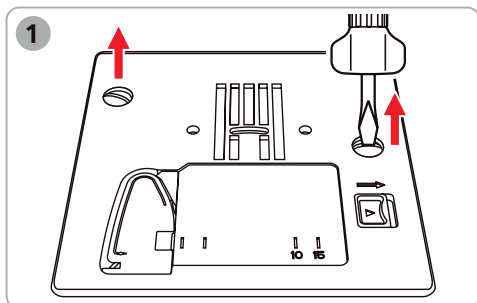
## Pripevnenie vyšívacej pätky



## Pripojenie vyšívacieho modulu



## Pripevnenie stehovej dosky

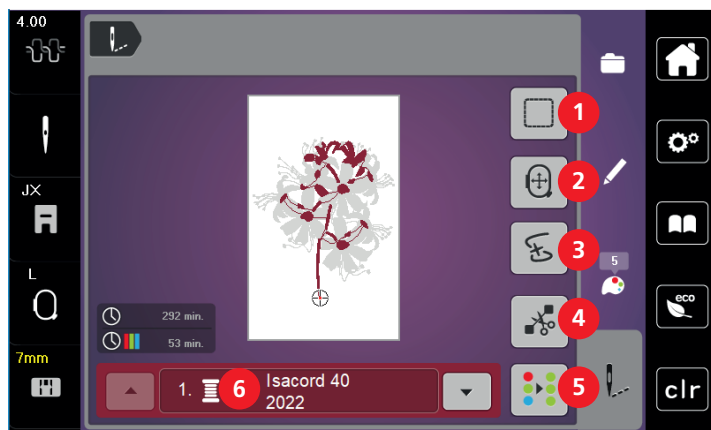


## Výber dizajnu výšivky



- 1 Vyšívacie abecedy
- 2 Dizajn výšivky
- 3 Osobný dizajn výšivky
- 4 Yaya' výtvary

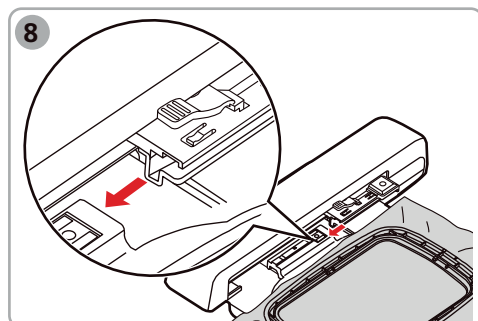
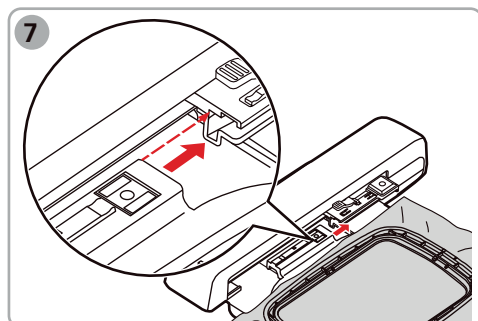
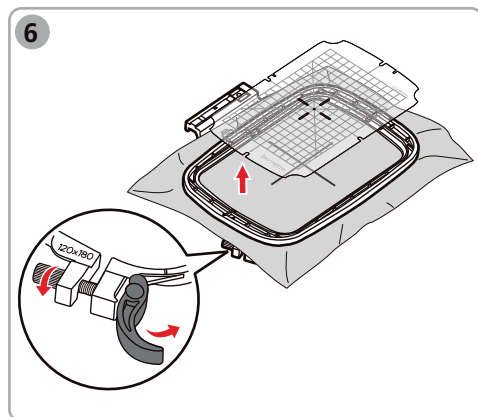
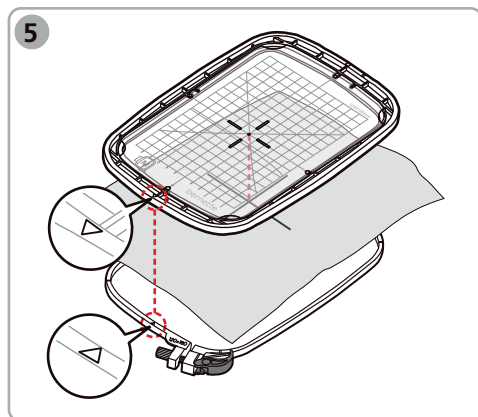
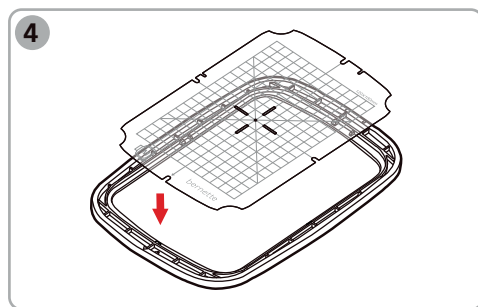
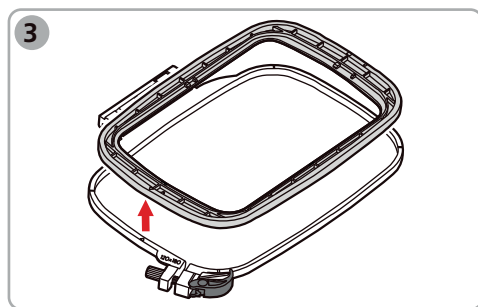
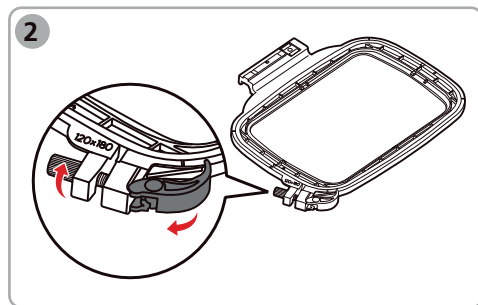
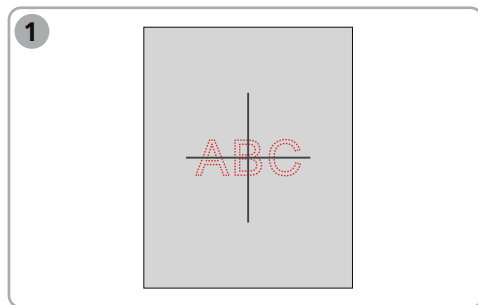
- 5 Sashiko dizajn
- 6 Ázijské symboly
- 7 Logo Yaya Han



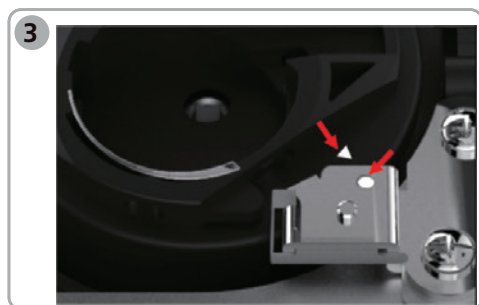
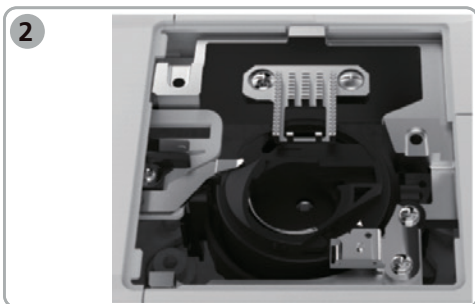
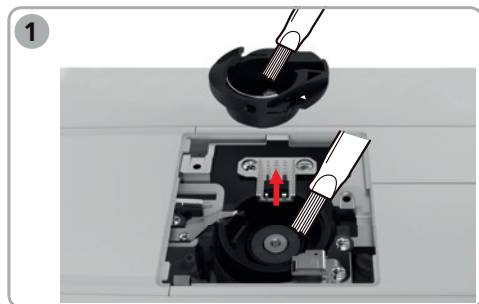
- 1 Prichytenie
- 2 Posúvanie rámika
- 3 Ovládanie sekvencie vyšívania

- 4 Odstrihnutie spojovacích stehov
- 5 Zapnutie/vypnutie viacfarebného vyšívacieho dizajnu
- 6 Indikácia farby

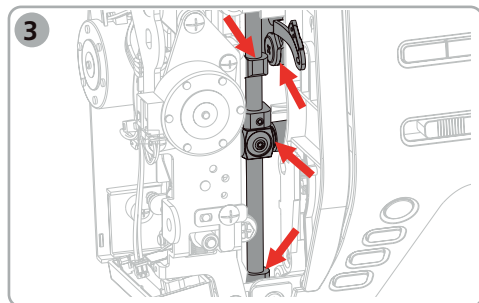
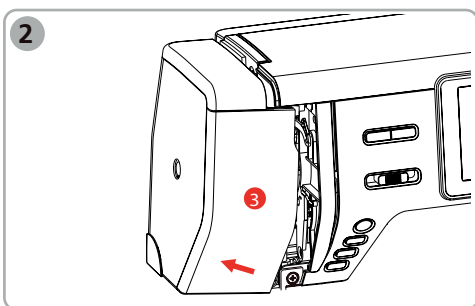
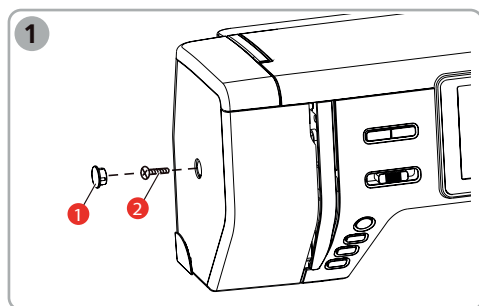
# Príprava vyšívacieho rámika



## Čistenie chapača



## Olejovanie ihlovej tyče





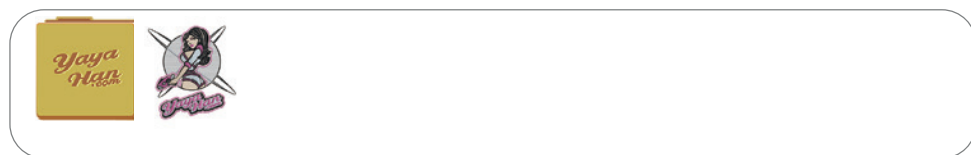
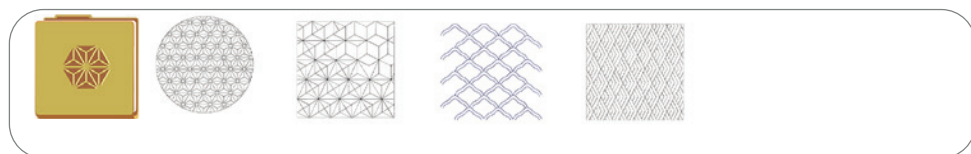
# Riešenie problémov

| Chyba                             | Príčina   | Riešenie   |
|-----------------------------------|---|--|
| <b>Nerovnomerná tvorba stehov</b> | Horná niť je príliš napnutá alebo príliš voľná.                   | - Upravte napätie hornej nite.   |
|                                   | Tupá alebo ohnutá ihla.   | - Vymeňte ihlu. Používajte kvalitné ihly BER-NINA.   |
|                                   | Nekvalitná ihla.  | - Používajte kvalitné ihly BERNINA.  |
|                                   | Nekvalitná niť.   | - Používajte kvalitnú niť.   |
|                                   | Nevhodná kombinácia ihla/niť.                                     | - Prispôbte silu ihly hrúbke nite.   |
|                                   | Nesprávne navlečenie stroja.                                      | - Navlečte niť znova.  |
|                                   | Ťahali ste za látku.  | - Ved'te látku rovnomerne.   |
|                                   | Prach alebo zvyšky nití pod napínacou pružinou cievkového puzdra. | - Vyčistite chapač.  |
| <b>Vynechávajúce stehy</b>        | Nesprávna ihla.   | - Používajte ihly systému 130/705H.  |
|                                   | Tupá alebo ohnutá ihla.   | - Vymeňte ihlu.  |
|                                   | Nekvalitná ihla.  | - Používajte kvalitné ihly BERNINA.  |
|                                   | Nesprávne nasadená ihla.  | - Nasad'te ihlu do ihlovej svorky plochou stranou dozadu až na doraz a utiahnite skrutku.                        |
|                                   | Nesprávny hrot ihly.  | - Prispôbte hrot ihly textúre materiálu.   |
| <b>Nesprávne stehy</b>            | Zvyšky nite medzi napínanými kotúčmi nite.                        | - Preložte kus tenkého materiálu a zasuňte prehnutý okraj (nie neopracované okraje) medzi napínacie kotúče nite. |
|                                   | Nesprávne navlečenie stroja.                                      | - Navlečte niť znova.  |
|                                   | V chapači je zachytená niť.                                       | - Odstráňte hornú niť, vyberte cievkové puzdro, otáčajte ručným kolom dozadu a dopredu a odstráňte zvyšky nití.  |
|                                   | Nevhodná kombinácia ihla/niť.                                     | - Skontrolujte kombináciu ihla/niť.  |

|                                   |   |   |
|-----------------------------------|---|---|
| <b>Trhá sa horná niť</b>          | Nevhodná kombinácia ihla/niť.                             | - Prispôsobte silu ihly hrúbke nite.  |
|                                   | Horná niť je príliš napnutá.                              | - Znížte napätie hornej nite.   |
|                                   | Nesprávne navlečenie stroja.                              | - Navlečte niť znova.   |
|                                   | Nekvalitná niť.   | - Používajte kvalitnú niť.  |
|                                   | Poškodená stehová doska alebo hrot chapača.               | - Obráťte sa na špecializovaného predajcu bernette a nechajte si chybu opraviť.<br>- Vymeňte stehovú dosku.                                   |
| <b>Trhá sa spodná niť</b>         | Cievka nie je správne vložená.                            | - Vyberte cievku, vložte ju späť a potiahnite za niť.<br>→ Niť by sa mala ľahko odvíjať.  |
|                                   | Cievka nie je správne navinutá.                           | - Skontrolujte cievku a navlečte ju správne.  |
|                                   | Je poškodený ihlový otvor stehovej dosky.                 | - Obráťte sa na špecializovaného predajcu bernette a nechajte si chybu opraviť.<br>- Vymeňte stehovú dosku.                                   |
|                                   | Tupá alebo ohnutá ihla.                                   | - Vymeňte ihlu.   |
| <b>Ihla sa zlomí</b>              | Nesprávne nasadená ihla.                                  | - Nasadte ihlu do ihlovej svorky plochou stranou dozadu až na doraz a utiahnite skrutku.  |
|                                   | Ťahali ste za látku.                                      | - Veďte látku rovnomerne.   |
|                                   | Tlačili ste na silnú látku.                               | - Použite vhodnú prítlačnú pätku, napr. džínsová pätko, pre hrubý materiál.<br>- Pri šití cez hrubý šev použite nástroj na kompenzáciu výšky. |
|                                   | Niť je zauzlená.  | - Používajte kvalitnú niť.  |
| <b>Displej je neaktívny</b>       | Nesprávne kalibračné údaje.                               | - Vypnite stroj.<br>- Zapnite stroj a súčasne stlačte a podržte tlačidlá «Poloha ihly vpravo/vľavo».<br>- Prekalibrujte displej.              |
|                                   | Je aktívny ekologický režim.                              | - Kliknite na „Eko režim“.  |
| <b>Nenastaviteľná šírka stehu</b> | Zvolenú ihlu a stehovú dosku nemožno použiť v kombinácii. | - Vymeňte ihlu.<br>- Vymeňte stehovú dosku.   |

|  |  |   |
|--|--|---|
| <b>Rýchlosť je príliš nízka</b>  | Nepriaznivá izbová teplota.  | - Hodinu pred použitím umiestnite stroj do teplej miestnosti.   |
|  | Nastavenia v programe Setup.   | - Upravte rýchlosť šitia/vyšívania v programe Setup.<br>- Upravte posúvač.  |
| <b>Stroj nejde spustiť</b>   | Stroj nie je zapnutý.  | - Zapnite stroj.  |
|  | Je zdvihnutá prítláčna pátko.  | - Spustíte prítláčnú pátku.   |
|  | Stroj nie je pripojený k zdroju napájania.                                       | - Pripojte napájaciu zástrčku k zdroju.   |
|  | Stroj je poškodený.  | - Obráťte sa na špecializovaného predajcu bernette.   |
| <b>Svetlo tlačidla «Štart-/ Stop» sa nerozsvieti</b>                           | Svetlo je pokazené.  | - Obráťte sa na špecializovaného predajcu bernette.   |
| <b>Nesvieti osvetlenie pracovného priestoru, ani osvetlenie voľného ramena</b> | Nastavenia v programe Setup.   | - Aktivujte v programe Setup.   |
|  | Osvetlenie je pokazené.  | - Obráťte sa na špecializovaného predajcu bernette.   |
| <b>Indikátor hornej nite nereaguje</b>   | Nastavenia v programe Setup.   | - Aktivujte v programe Setup.   |
|  | Indikátor hornej nite je chybný.   | - Obráťte sa na špecializovaného predajcu bernette.   |
| <b>Indikátor cievkovej nite nereaguje</b>                                      | Nastavenia v programe Setup.   | - Aktivujte v programe Setup.   |
|  | Indikátor cievkovej nite je chybný.  | - Obráťte sa na špecializovaného predajcu bernette.   |
| <b>Chyba počas aktualizácie softvéru</b>                                       | Proces aktualizácie je zablokovaný a presýpacie hodiny na displeji sú neaktívne. | - Vyberte USB kľúč.<br>- Vypnite stroj.<br>- Premenujte súbor firmvéru z «.fw» na «.auto».<br>- Vložte USB kľúč.<br>- Zapnite stroj.<br>Aktualizácia sa spustí automaticky. |

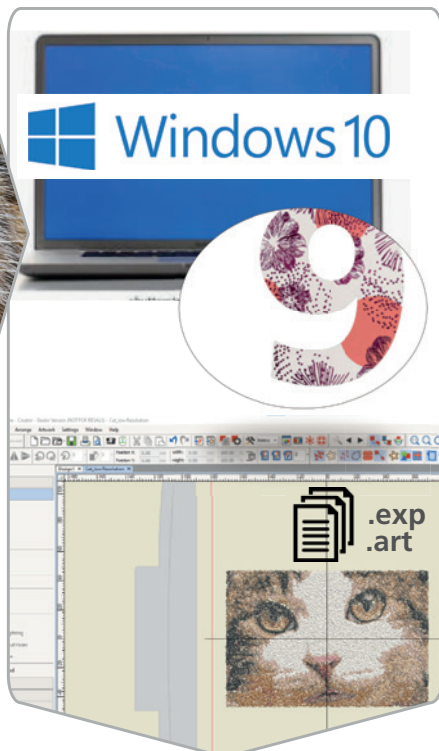
# Nové vzory výšiviek z edície b79 Yaya Han



# Prispôbte si výšivky pomocou V9 a b79 Yaya Han Edition



.jpg .wmf .eps  
.png .bmp .emf



.exp  
.art

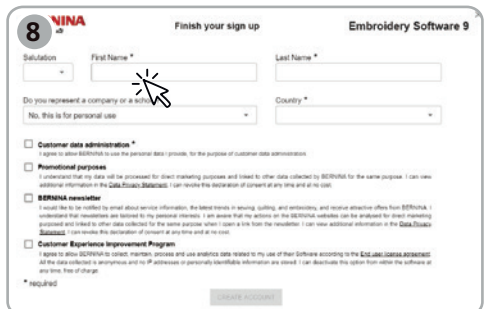
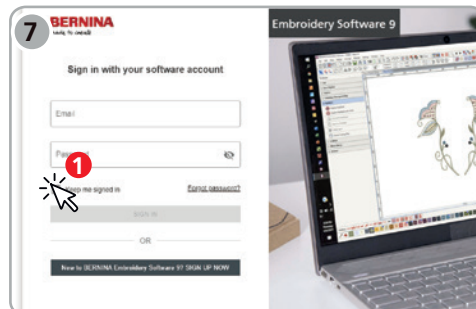
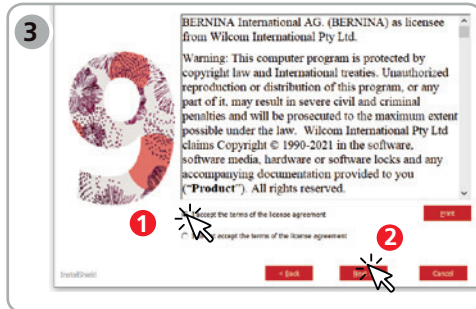
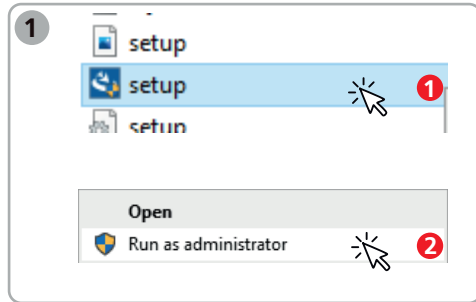


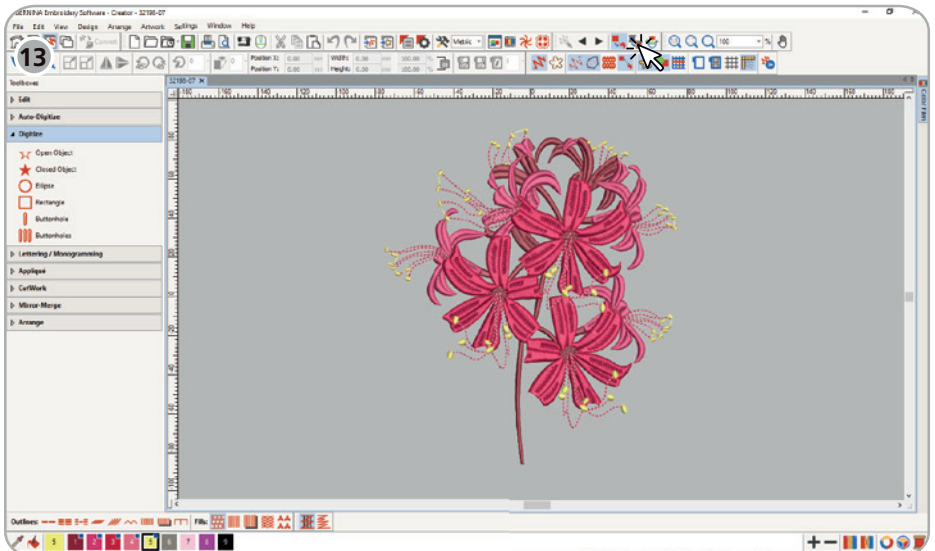
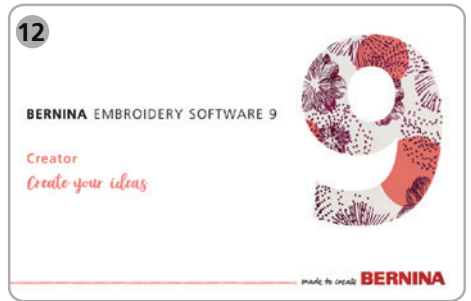
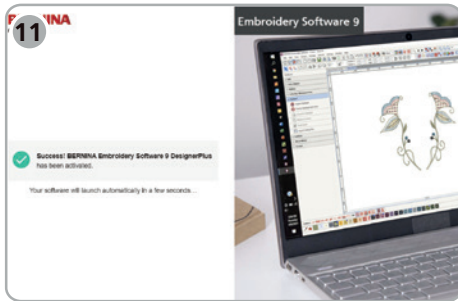
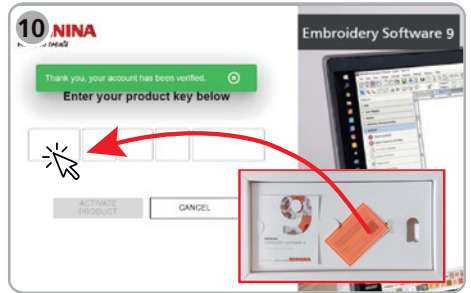
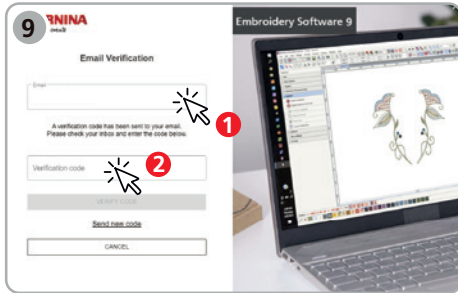
Pre viac informácií



<https://www.bernina.com/en-US/Software-US/Embroidery-Software/BERNINA-Embroidery-Software-9/BERNINA-Embroidery-Software-9-Creator#support>

# Inštalácia a registrácia







Úplné pokyny nájdete v online návode na použitie alebo vo videách ako na to **www.mybernette.com/b79yaya-han** alebo môžete naskenovať QR kód pomocou smartfónu.



[www.bernette.com/b79yaya-han](http://www.bernette.com/b79yaya-han)

520SE79.0.23 / 021CJB0106 | sk 2023-02

© BERNINA International AG  
Steckborn CH, [www.bernina.com](http://www.bernina.com)